

はじめに

ビジター利用にあたっては、必ず**ビジター利用規約**、**特定商取引に基づく表記（ビジター利用）** および**プライバシーポリシー**を確認のうえ、ご利用ください。

資料① e-Mobility Power・ビジター利用ガイド



- 充電カードをお持ちでない方、あるいは充電カードをお忘れになった方でも**eMPアプリをダウンロード**することでビジターとしてご利用いただけます（クレジットカードが必要です）。
- **途中で充電を停止する場合は、スマートフォンからのみ途中停止操作することができます。**

eMPアプリダウンロード方法

iOS (iPhone) の場合

- ① スマートフォンでQRコードを読み取ります。



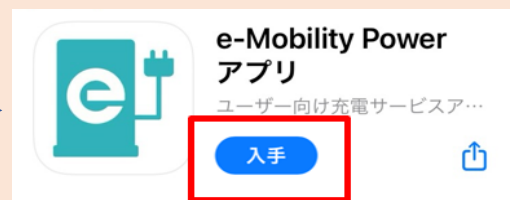
- ② "アプリで開く"を選択します。



- ③ "APP STOREへ"を選択します。



- ④ "入手"を選択します。



Androidの場合

② "アプリで開く"を選択します。



③ "インストール"を選択します。



eMPアプリダウンロード後の充電方法

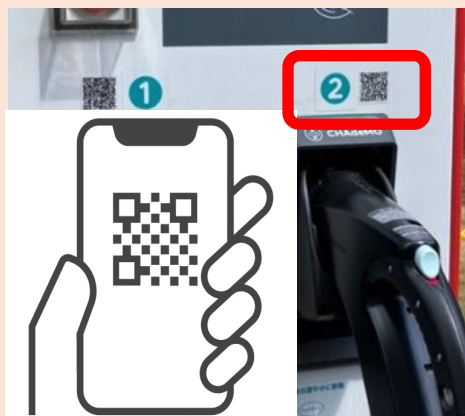
① 充電器からコネクタを外します。



② コネクタを車両に接続します。



③ スマートフォンでQRコードを読み取ります。



④ "アプリで開く"を選択します。



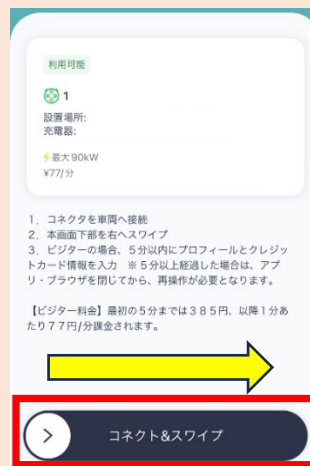
⑤ "アプリで開く"を選択します。



⑥ "開く"を選択します。



⑦ "コネクト&スワイプ"を右へスワイプします。



⑧ お名前・メールアドレス他、確認欄を に変更のうえ、右上の"次"を選択します。
※「クーポンを使用する」にはチェックを入れないでください。



⑨ お名前、クレジットカード番号、有効期限、CVVコード(カード裏面3桁)を入力後、右上の"次"を選択します。充電が開始されます。



(注意) 途中で充電を停止する場合は、必ずスマートフォンから操作をお願いします。充電器本体からは停止操作ができません。

充電を終了する時

⑩ 車両からコネクタを外します。



⑪ コネクタを充電器に戻します。



途中で充電を停止する場合

”スワイプして停止”を左に
スワイプします。



充電が停止します。



充電の途中で停止操作した時に画面が動かなくなってしまった場合の対応

■ 携帯の通信環境等の影響から、ごく稀に携帯の操作画面から停止操作が出来ない場合があります。

【事象】ビジター利用中の画面の「スワイプして停止」をスワイプできない場合



【対応】①eMPアプリホーム画面に戻る



【対応】②eMPアプリを一度、終了させ再度、立ち上げる



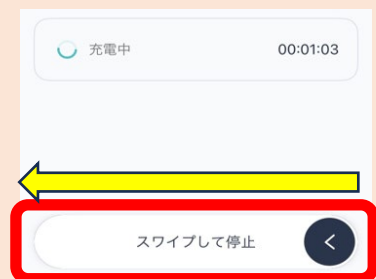
【対応】③「会員登録しないで利用する」を選択



【対応】④赤枠内を選択



【対応】⑤「スワイプして停止」を右から左にスワイプし充電が終了



注) スマホの画面が消えてしまった場合は、再度「eMPアプリ」を立ち上げてください。



eMPアプリは、左記QRコードからもダウンロードできます。

(※)充電器に記載の電話番号へおかけください。

操作方法、故障、異常時の問い合わせ先

お客さま相談窓口 0570-0000-000(※)
24時間365日受付

アプリを使わずに充電する方法

- アプリをダウンロードできない方は、アプリを使わずに充電操作をする方法もあります。
- ※スマホ画面の不具合等により、正常に操作が進まない可能性もあります。

① 充電器からコネクタを外します。



② コネクタを車両に接続します。



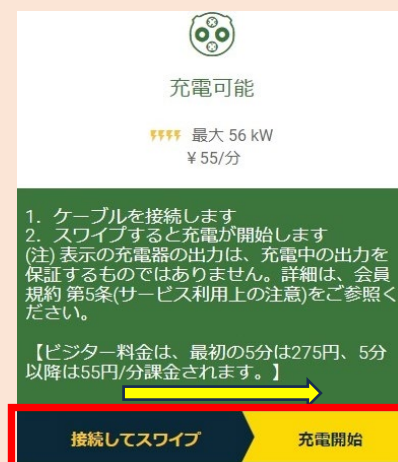
③ スマートフォンでQRコードを読み取ります。



④ "いいえ"を選択します。



⑤ "接続してスワイプ"を右へスワイプします。



- ⑥ お名前、メールアドレスを入力後、**確認欄を”×”のうえ、”続ける”**を選択します。
※「クーポンを使用する」にはチェックを入れないでください。

プロフィール ×

充電の領収書を受け取るために、以下の詳細をお知らせください:

必須

お名前 (姓) *

必須

お名前 (名) *

必須

メールアドレス *

詳細情報を保存

クーポンを使用する

会員規約とプライバシーポリシーに同意します。バス・トラックでの利用を希望する場合、利用可能な充電スポット一覧をご確認ください。 *

ビジター料金はwebもしくはアプリの表示料金をご確認ください。

続ける →

- ⑦ お名前、クレジットカード番号、有効期限、CVVコード(カード裏面3桁)を入力後、**”充電を開始する”**を選択します。
充電が開始されます。

クレジットカード情報 ×

必須

カードに記名された名前 *

必須

1234 5678 9012 345 ✓

必須

有効期限 *

必須

MM / YY CVV * 

← 戻る **✓ 充電を開始する**

(注意) 途中で充電を停止する場合は、必ずスマートフォンから操作をお願いします。充電器本体からは停止操作ができません。

充電終了後

- ⑧ 車両からコネクタを外します。



- ⑨ コネクタを充電器に戻します。



途中で充電を停止する場合

”スワイプして停止”を左にスワイプします。

充電が停止します。



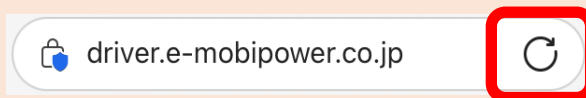
■通信環境等の影響から、ごく稀にスマホの操作画面から停止操作ができない場合があります。

充電の途中で停止操作した時に画面が動かなくなった場合の対応

【事象】ビジター利用中の画面の「スワイプして停止」をスワイプできない



【対応】①Webブラウザに表示されているページを再度読み込み(リロード)ボタンを「押下」



ページ再読み込みして、表示内容を最新の状態にしてください。

【対応】②「スワイプして停止」を右から左にスワイプ



【対応】③左にスワイプ終了とともに充電が終了



注) スマホの画面が消えてしまった場合は、再度「QRコード」を読み込んでください。

パスワードによるご利用方法

<パスワードの取得方法>

- ①パスワードの取得にはクレジットカードが必要です。
- ②パスワードは電話又はスマートフォン上の専用ページで取得することができます。

ご利用頂けるクレジットカード



<電話で取得>



- ①ナビダイヤルに電話
- ②自動音声ガイド
- ③必要事項を入力



0570-200-588

<スマホで取得>



- ①インターネットでジャパンチャージネットワークを検索
- ②WEBサイトにアクセス
- ③必要事項を入力して送信



スマホサイト

<http://www.charge-net.co.jp/v/>

Step1 コネクタを車両に接続する



充電器のコネクタを車両に接続する

Step2 認証器を操作する

初めにOKボタンを押す

- 1 パスワードを選択する
- 2 パスワード入力
- 3 確認画面
- 4 OKボタンを押すと充電が始まる

Step3 充電終了後コネクタを外す

- 1 充電器の画面で充電が終了したことを確認する
- 2 コネクタを車両から抜く
コネクタは必ずホルダーに戻してください

<その他> 充電中止の方法

- 1 パスワードを選択
- 2 パスワードを再入力
- 3 充電終了を選択
- 4 確認後「はい」を選択

施設名:0000

急速充電器



QRコードを読み込めない場合→ https://www.smartoasis.jp/visitor_charge/00

●会員カードをお持ちで無い方



スマートフォンまたは携帯電話、クレジットカードがあればPHV・PHEV・EV用の充電スタンドが利用できます。ご利用規約に同意の上、手順に従ってご利用ください。充電サービス料金はWebサイト内に記載されています。

まずは ●**ビジターチャージサイト**にアクセス

右上のQRコードを読み込みサイトにアクセスしてください



step 1 ご利用する充電スタンド名と当サイト上部に記載のある名称が正しいことを確認してください。

ご利用の充電スタンド名称を確認しましょう



step 2 氏名・クレジットカード情報等を入力してください。



1212343456567878
間を空けずに入力

step 3 60秒以内にお手持ちの「おサイフケータイ・FeliCaカード」や「備付けの白カード」を認証部にかざしてください。



FeliCa機能の無いカードでは認証できませんのでご注意ください。

step1からのstep3までの手順が完了したら通常の手順に従って操作してください。充電スタンドによっては、step3が完了した後、充電開始処理（スタート釦を押す等）が必要となり、利用を終える際には充電終了処理（コネクタロック解除等）が必要です。

<充電完了メール配信について>

「充電完了」と「ご利用料金」のメール配信をご希望のお客様は、【smartoasis.jp】のドメインからのメールの受信ができるよう設定してからビジターチャージをご利用ください。

<ご注意事項>

- ・充電開始後のキャンセルはできません。
- ・故障等により充電が開始できない場合は、課金されることはありません。
- ・おサイフケータイや電子マネー等から直接料金が引き落とされることはありません。
- ・クレジットカード以外のカード(VISA デビット等)でご利用の場合は申込時にデポジットをカード発行会社が引き落とすことがあります。(デポジットの返金時期はカード発行会社にお問い合わせください。)

充電サービス提供者： 株式会社 e-Mobility Power

資料④ エネゲート・ビジター利用ガイド

電気自動車向け
給電システム



充電器で充電されるお客さまの会員登録方法
STEP1～STEP8の順番で登録して下さい。

STEP1

下記のQRコードからエコQ
電WEBページへアクセス。

※認証カードをご希望の方は下記QRコードから
お申し込みいただけます。



※QRコードを読み取れない場合は、
下記URLより登録してください

<https://qden.enegate.jp/enegate/smartmobile/index.php?stid=00&stno=00>

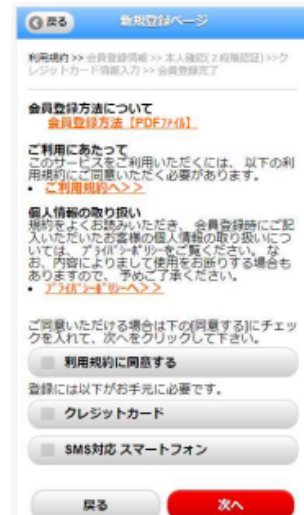
STEP2

エコQ電トップページ



STEP3

新規登録ページ



3つの項目を確認、チェックいただいて
【次へ】を押してください。

STEP4

必要情報の入力



STEP5

コードの入力



【SMSで送られてくるコード】を入力して
いただき、【認証する】を押してくだ
さい。
コードが届かない場合には【認証コ
ードを再発行】を押してください。

STEP6

本人確認の完了画面



【クレジットカード情報入力画面】を押
していただき、引き続き登録を行
います。

【メールアドレス】【パスワード】【(再
入力)パスワード】【電話番号】を入
力。【車種情報】【お住いの都道府
県】を選択【お知らせメールを受け
取る】をチェックいただいて【次へ】
を押してください。

STEP7

クレジットカード情報の登録

認証申し込み
必ずお読みください

カード番号と有効期限(月年)を入力し「申込み確認」を押してください
※「申込み確認」を押されてもまだ決済は行われません

それではカード情報を全て半角で入力してください

- 電話番号
- カード氏名
- カード番号
- 有効期限(月/年)
- セキュリティコード

【個人情報の取扱いについて】
・ご提供いただきました個人情報は、弊社においてお客様の申し込まれた決済の発行・承認、実行に付随する連絡、および本人確認のためにのみ利用いたします。
・弊社より商品販売会社またはサービス提供会社に顧客識別と顧客管理を目的としてご入力されたメールアドレス、電話番号をデータ送信により提供します。
・個人情報の開示等は、個人情報保護管理者 (privacy@cardservice.co.jp)までお問合せください。

必要情報を入力して【申込み確認】を押してください。

STEP8

クレジット課金代行会社から登録完了メールが届きます。

【ZEUS】カード認証確認メール

support@cardservice.co.jp
宛先: superfood401@ezweb.ne.jp

カード認証確認メール

受付日時:
2019-11-13 16:13:58
カード会社請求番号:
エコQ電
加盟店コード: 2014000035
ターゲ No:
1061298358-000001-425669237-365712695
加盟店連絡先:
ecoqden@enegate.co.jp

お問い合わせ先
タグ: カード認証センター
(24時間365日)
0570-02-3939
(03-4334-0500)
support@cardservice.co.jp

ご利用ありがとうございました

以上で登録は完了です。STEP5で表示されるエコQ電ID
又はご登録のメールアドレスと設定したパスワードを使って、
エコQ電サービスをご利用いただけます。

エコQ電カードのお申し込み方法

ウェブからのお申し込み

右のQRコード(PCの場合はURL)から公式ページへアクセスいただき、
お問い合わせページからエコQ電カードのお申し込みをしてください。
(先に会員登録が必要です。)



PCの方はこちら: <http://qden.enegate.jp/enegate/pc/index.php>

スマートフォンをお持ちの方はアプリでの利用が便利です

右のQRコードからアプリダウンロードページへアクセス、
または「App Store」「Google Play™」にて「エコQ電」で検索して無料でダウンロードできます。



Apple および Apple ロゴは米国その他の国で登録された Apple Inc. の商標です。
Android, Google Play, Google Play ロゴは、Google Inc. の商標です。

携帯電話での充電器のご利用方法 (携帯電話にQRコード読み取り機能が必要です)

STEP1

充電器本体に記載されているQRコードを携帯電話で読み取り、認証用ページを開いてください。



STEP2

認証ページにてエコQ電IDとパスワードを入力してください。



スマートフォン

STEP3

認証が完了すると充電器の画面が充電可能画面に切り替わります。充電器の案内に従って、充電をしてください。

エコQ電カードでの充電器のご利用方法

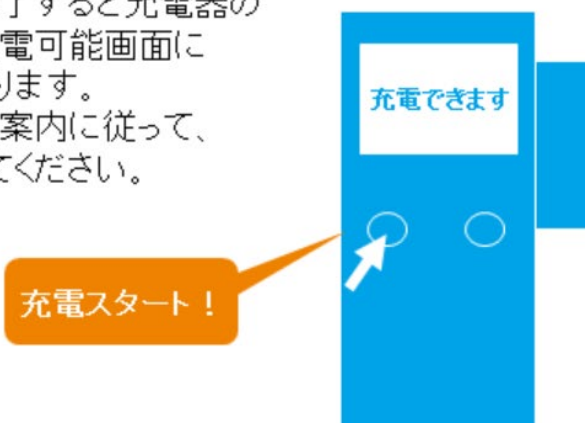
STEP1

充電器のカードリーダー部にエコQ電カードをタッチしてください



STEP2

認証が完了すると充電器の画面が充電可能画面に切り替わります。充電器の案内に従って、充電をしてください。



エコQ電に関するお問い合わせ

〒566-8686
大阪府摂津市千里丘3丁目14-40
株式会社エネゲート
ソリューション事業開発室
エコQ電サポート係 宛

お電話・メールでのお問合せはこちらから
TEL:0120-006-311
受付時間 平日8:30~17:30(12:00~13:00を除く)
email:ecoqden@enegate.co.jp

e-Mobility Power 非会員向けご利用手順

EVC1



P1～

G-Station



P9～

EVC1

ご用意
いただくもの

Step1をはじめる前
にお手元にご用意ください



決済用 **クレジットカード情報**

料金の決済に使用します。

操作の
流れ

Step 1
スタンドコード
確認



Step 2
利用申請



Step 3
決済方法登録



Step 4
認証操作



Step 5
充電開始/終了



step 1

スタンドコード確認

1

2

3

4

5



充電器に標記されているスタンドIDを、充電スタンド利用申請画面のスタンドコード欄に入力してください。



2

step 2

利用申請

1

2

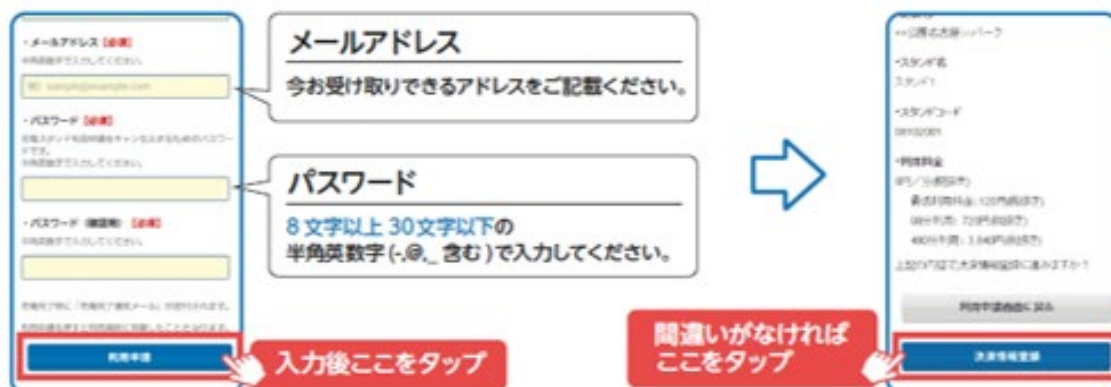
3

4

5



メールアドレス・パスワード・パスワード (確認用) を入力して利用申請をタップしてください。
入力内容に間違いが無ければ決済情報登録をタップして下さい。



3



ご注意

「利用申請」ボタンの押下から

5分以内にStep5の充電を開始してください

step 3

決済方法登録



お支払いいただくクレジットカードの登録をします。

トヨタメディアサービス株式会社
利用金額: 8円/分(税抜き)
最低利用料金: 120円(税抜き)
60分利用: 720円(税抜き)
480分利用: 3,840円(税抜き)
お支払いの方法を選んでください。
クレジット

1. **クレジット**をタップします。

トヨタメディアサービス株式会社
利用金額: 8円/分(税抜き)
最低利用料金: 120円(税抜き)
60分利用: 720円(税抜き)
480分利用: 3,840円(税抜き)
クレジットカードでお支払い
お支払いの内容を入力してください。
カード番号:
ハイフンで区切りがないで、番号のみを入力してください。
有効期限(月/年): 01 / 14
支払い方法:
一括
確認に進む

2. **クレジット**情報を入力して
確認に進むをタップします。

お支払いの内容を確認してください。
カード番号: *****1111
有効期限(月/年): 10/14
支払い方法: 一括
この内容で決済する
入力内容を変更

3. 内容に間違いがなければ
この内容で決済するをタップします。

ご利用になるには、利用規約に同意する必要があります。
金額: 0円(税抜き)
カード番号: *****1111
有効期限(月/年): 10/14
支払い方法: 一括
進む

4. **進む**をタップします。

これで充電サービス利用申請は完了です。
認証操作後、充電が可能になります。

G-Station
充電スタンド利用申請
充電スタンドの利用申請が完了いたしました。
ご登録いただいた充電スタンドにカードをタッチし、
ご利用ください。

決済完了画面



ご登録いただいたメールアドレスに
「[充電器] 利用準備完了のお知らせ」メールが
届きます。

1

2

3

4

5

1

2

3

4

5

4

5

step 4

認証操作



認証操作を実施します。



1. F2 をタッチします。

STEP1～3の手続きを完了させてください。

2. もう一度、 F2 をタッチします。

端末画面

会員カードをタッチして下さい
非会員は F2 をタッチして下さい

非会員
手順にしたがって利用申請後、
F2 をタッチして下さい

戻る



認証中
しばらくお待ちください

1

2

3

4

5

6

step 5

充電開始 / 終了



1. 認証が完了したら 開始(F2)をタッチ

2. コネクタを充電器から 取り出し車両に接続



自動で充電が始まらない場合は
START をタッチしてください

端末画面

認証完了
利用可能時間： 最大 ○○○分

戻る

開始

コネクタを取り出してください

戻る

コネクタを接続してください。
→車両にコネクタを接続し、
START をタッチしてください

戻る

1

2

3

4

5

7

充電が終了したらコネクタを
充電器に収納します。

ご利用ありがとうございました。
充電時間：○○○分
利用時間：○○○分

戻る

1

充電後

- 充電が完了すると、【充電器】充電終了のお知らせが、ご登録いただいたメールアドレスに送信されます。
- 充電コネクタをスタンドに戻し、充電サービスの利用を終了すると、【充電器】利用明細のお知らせが、ご登録いただいたメールアドレスに送信されます。
- 利用料金はご登録いただいたクレジットカードで決済されます。

2

3

4

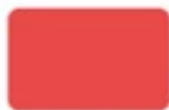
5

8

G-Station

ご用意
いただくもの

Step1をはじめる前
にお手元にご用意ください



Felica 機能搭載 IC カード

タッチ認証に使用します。



決済用 クレジットカード情報

料金の決済に使用します。

▲ Felica 機能が搭載された IC カード(交通系カードなど)がお手元に無いと充電できません。

操作の
流れ

Step 1
スタンドコード
確認



Step 2
利用申請



Step 3
決済方法登録



Step 4
認証操作



Step 5
充電開始/終了



9

step 1

スタンドコード確認



充電器に標記されているスタンドIDを、充電スタンド利用申請画面のスタンドコード欄に入力してください。



10

1

2

3

4

5

step 2

利用申請



メールアドレス・パスワード・パスワード(確認用)を入力して利用申請をタップしてください。
入力内容に間違いが無ければ決済情報登録をタップして下さい。



11



ご注意

「利用申請」ボタンの押下から

5分以内に「Step5」の充電を開始してください

1

2

3

4

5



お支払いいただくクレジットカードの登録をします。

トヨタメディアサービス株式会社

利用金額: 8円/分(税抜き)

最低利用料金: 120円(税抜き)
90分利用: 720円(税抜き)
480分利用: 3,840円(税抜き)

お支払い方法を選んでください。

クレジット

1. クレジットをタップします。

トヨタメディアサービス株式会社

利用金額: 8円/分(税抜き)

最低利用料金: 120円(税抜き)
90分利用: 720円(税抜き)
480分利用: 3,840円(税抜き)

クレジットカードでお支払い。

お支払いの内容を入力してください。

カード番号:
ハイフンと位置が合えば、番号のみも入力してください。

有効期限(月/年): 01/14

支払い方法:
* 一括

確認に進む

2. クレジット情報を入力して
確認に進むをタップします。

12

お支払いの内容を確認してください。

カード番号: *****1111

有効期限(月/年): 10/14

支払い方法: 一括

この内容で決済する

入力内容を変更

3. 内容に間違いがなければ
この内容で決済するをタップします。

※クレジットカードの利用は、7日連続で2ヶ月を超えないようにしてください。

金額: 8円(税抜き)

カード番号: *****1111

有効期限(月/年): 10/14

支払い方法: 一括

進む

4. 進むをタップします。

これで充電サービス利用申請は完了です。
認証操作後、充電が可能になります。

G-Station

充電スタンド利用申請

充電スタンドの利用申請が完了いたしました。
ご登録いただいた充電スタンドにカードをタッチし、ご利用ください。

決済完了画面



ご登録いただいたメールアドレスに
「[充電器]利用準備完了のお知らせ」メールが
届きます。

1

2

3

4

5

1

2

3

4

5

13

step 4

認証操作



認証操作を実施します。

お手持ちの IC カードを充電スタンドにタッチして下さい。

Felica 機能が搭載された IC カードがお手元に無いと充電できません。

お手持ちの Felica 搭載
IC カード



ご登録いただいた
クレジットカードで
なくても大丈夫！

この IC カードで
ご利用料金は
決済されません！



タッチ！
で認証します。

14

※「Felica」は、ソニー株式会社の登録商標です。「Felica」は、ソニー株式会社が開発した非接触 IC カードの技術方式です。

step 5

充電開始 / 終了



充電コネクタを車両に接続すると
充電が開始されます。

充電後

- 充電が完了すると、【充電器】充電終了のお知らせ が、ご登録いただいたメールアドレスに送信されます。
- 充電コネクタをスタンドに戻し、充電サービスの利用を終了すると、【充電器】利用明細のお知らせ が、ご登録いただいたメールアドレスに送信されます。
- 利用料金はご登録いただいたクレジットカードで決済されます。

15

1

2

3

4

5

1

2

3

4

5